

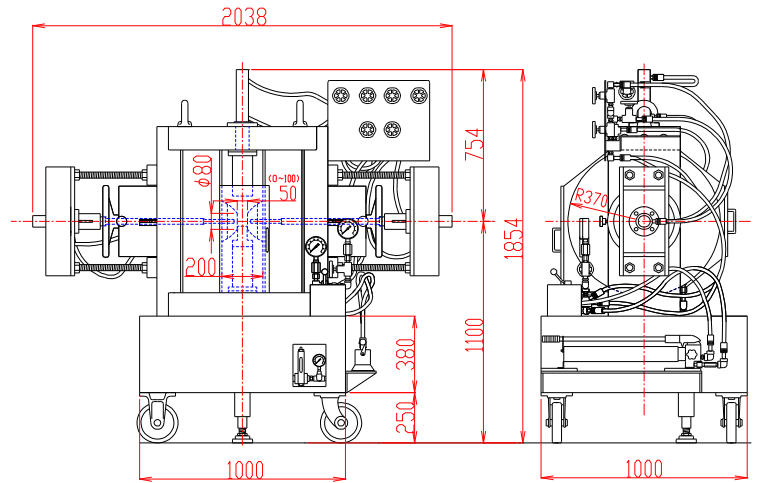
磁場中成形油圧プレス

手動型 TM-MPH8520B-10A3TM型

形状・寸法



※正面安全扉はオプションです。



仕様

型式 : Wヨーク型横磁場
 磁場直交上側プレス
 磁場平行左側、右側プレス
 (ポールチップ交換にて可能)
 (オプションにて、磁場直行下側プレス可能)

電磁石
 磁極直径 : 80 [mm φ]
 (ポールチップ交換可能)
 磁極間隔 : 0~100 [mm] 両可変
 コイル間隔 : 200±4 [mm]
 発生磁界 : 20,000 [Oe] 以上
 (Gap 50mmにて)

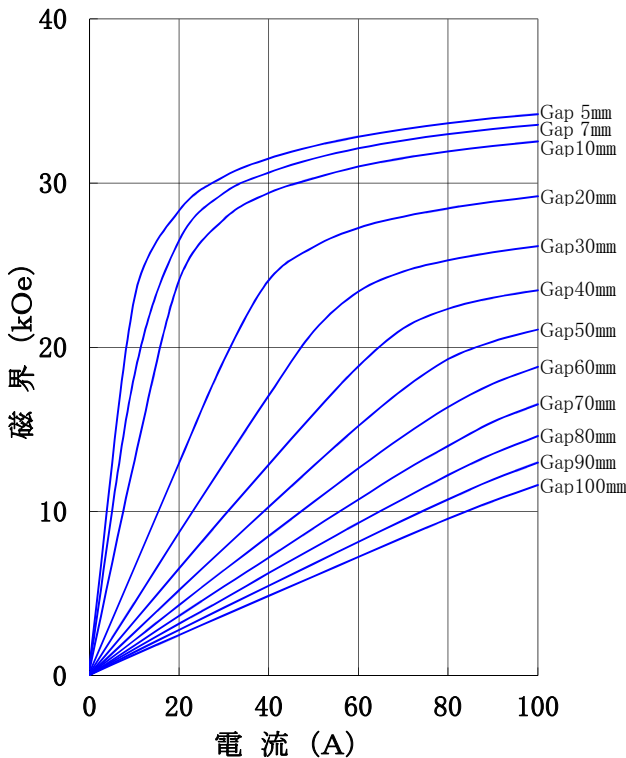
※磁場平行左側、右側プレス時 ポールチップ交換
 ポール材質 : 鉄
 磁極直径 80mm φ、磁極中心 20mm φ 孔有
 磁極間隔 50mmにて、発生磁界 18,000 [Oe] 以上
 電流 : 100 [A]
 最大電圧 : 80 [V] (内部コイル温度 80℃にて)
 冷却方式 : 水冷 12 L/分 (連続使用時)
 走行方式 : キャスター走行

油圧プレス
 プレス方向 : 磁場方向と直交方向上側プレス
 磁場方向と平行方向左側、右側プレス
 プレス圧力 : 7 [t]
 プレスストローク : 上側 150 [mm]
 左側と右側 50 [mm]
 油圧方式 : 手動ポンプによる加圧
 ポンプ : 複動シリンダ用手動ポンプ
 シリンダ : 複動シリンダ 上側
 ロッド : シリンダピストンネジ直結
 金型据置台 : 電磁石コイル間隔内で下ヨーク上面に
 固定、金型を据え置くために使用
 長さ、径は金型に合わせ別途指定
 (金型は含みません)

総重量 : 約 3,000 [kg]

I-H特性曲線

磁極直径 80mm φ
 磁極間隔 0~100mm 両可変
 磁極間隔、磁極直径中心において
 (ポールチップ : パーマネンジュール使用)



主な営業品目

- 電磁石各種 (Wヨーク型・YS型・その他特注応用型)
- ソレノイドコイル
- ヘルムホルツコイル
- 超電導マグネット
- 振動試料型磁力計
- 磁気異方性トルク計
- 磁歪測定装置
- BHトレーサー
- 磁場中熱処理装置
- 磁場中成形油圧プレス
- 交流・直流各種定電流電源システム
- その他 磁界発生装置を用いた製造・測定システムの設計・製作・販売

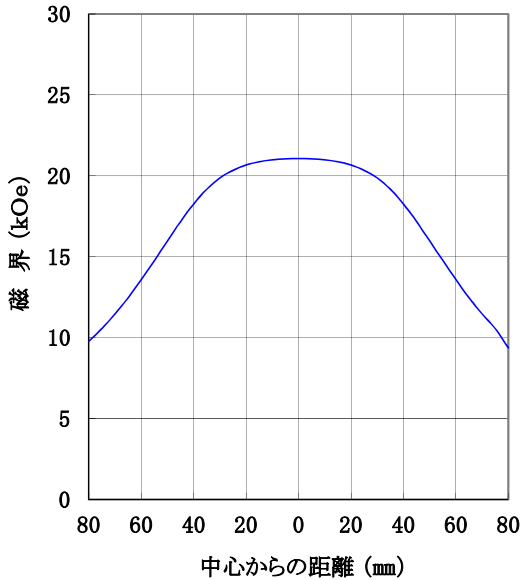
ホームページアドレス <http://www.tamakawa.co.jp> E-mailアドレス home@tamakawa.co.jp

磁場中成形油圧プレス

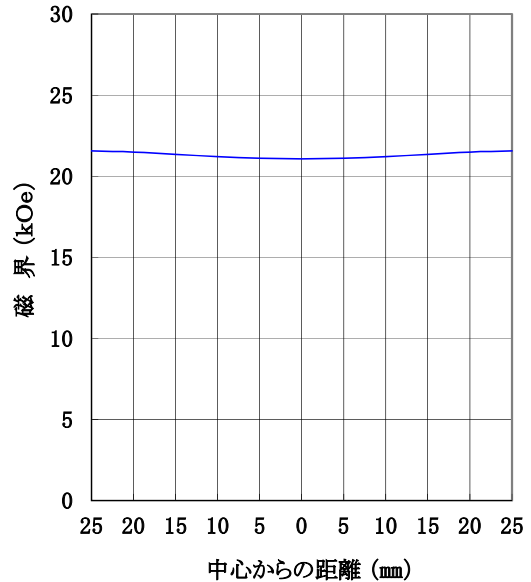
手動型 TM-MPH8520B-10A3TM型

標準ポールチップ 参考データ
磁界分布特性曲線

磁極直径 80mm φ
磁極間隔 50mm
電流 100A
磁極間隙中心、磁極直径方向において
(ポールチップ:パーメンジェール使用)



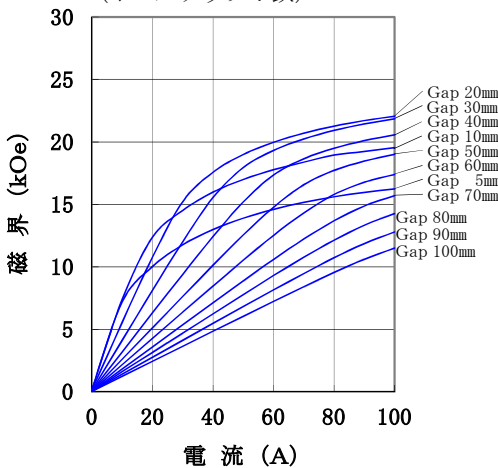
磁極直径 80mm
磁極間隔 50mm
電流 100A
磁極直径中心、磁極間隙方向において
(ポールチップ:パーメンジェール使用)



磁場平行方向左側、右側プレス用
交換ポールチップ

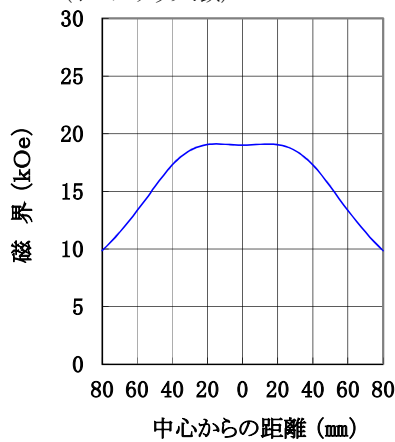
I-H 特性曲線

磁極直径 80mm φ (中心20 φ 孔)
磁極間隔 50mm
磁極直径中心、磁極間隙方向において
(ポールチップ:鉄)

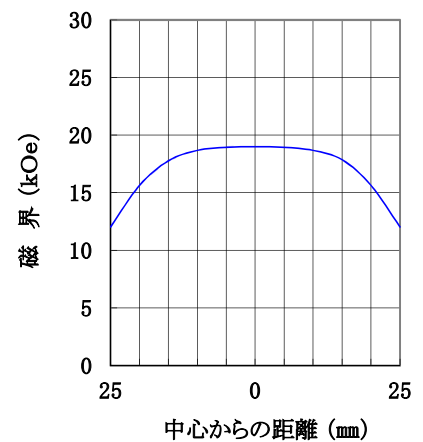


磁界分布特性曲線

磁極直径 80mm φ (中心20mm φ 孔)
磁極間隔 50mm(0~100mm両可変)
電流 100A
磁極間隙中心、磁極直径方向において
(ポールチップ:鉄)



磁極直径 80mm φ (中心20mm φ 孔)
磁極間隔 50mm(0~100mm両可変)
電流 100A
磁極直径中心、磁極間隙方向において
(ポールチップ:鉄)



ホームページ アドレス <http://www.tamakawa.co.jp>
E-mail アドレス home@tamakawa.co.jp

0614C0