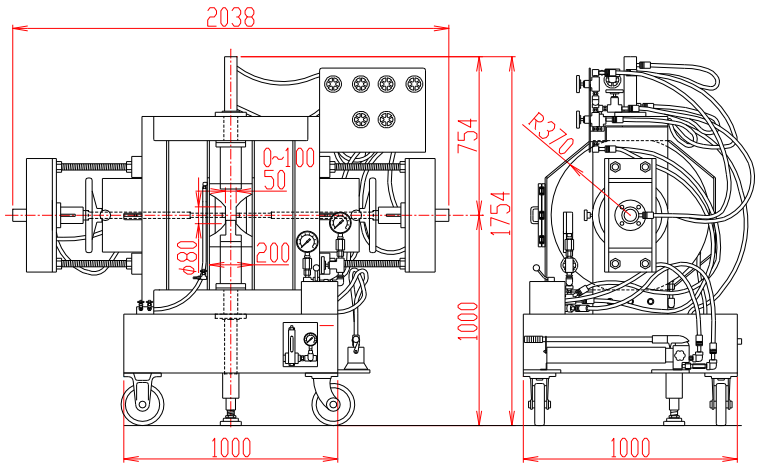
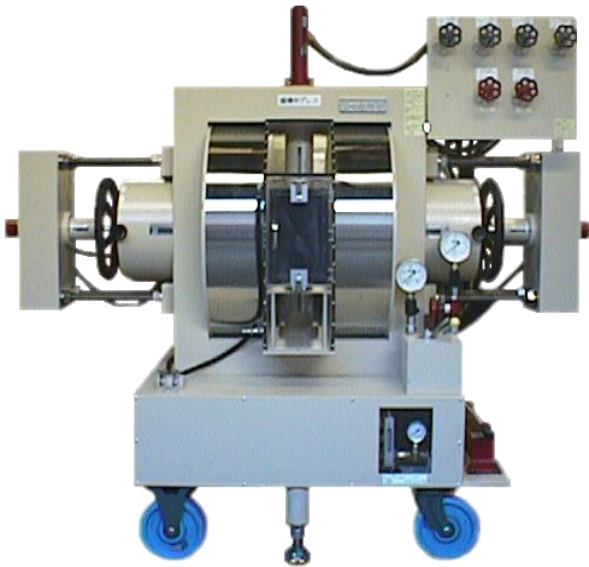


磁場中成形油圧プレス  
手動型 TM-MPH8520B-HV10TM型

形状・寸法

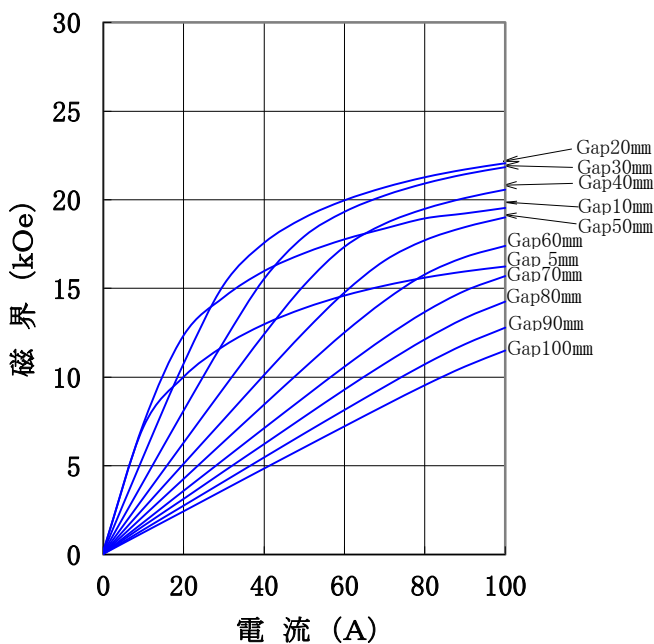


仕様

※チツ素ガス吹き付け装置はオプションです

I-H特性曲線

磁極直径 80mmφ (中心20mmφ孔)  
磁極間隔 0~100mm両可変  
磁極間隔、磁極直径中心において  
(ポールチップ：パーメンジュール使用)



型式 : Wヨーク型横磁場  
磁場直交上側、下側プレス  
磁場平行左側、右側プレス

電磁石  
ポール材質 : パーメンジュール使用  
磁極直径 : 80 [mmφ] 両側中心20mmφ孔  
(ポールチップ交換可能)  
磁極間隔 : 0~100 [mm] 両可変  
コイル間隔 : 200<sup>±4</sup> [mm]  
発生磁界 : 20,000 [Oe] 以上  
(Gap50mmにて)

電流 : 100 [A]  
最大電圧 : 80 [V] (内部コイル温度70℃にて)  
冷却方式 : 水冷12L/分 (連続使用時)  
走行方式 : キャスター走行

油圧プレス

プレス方向 : 磁場方向と直交方向上側、下側プレス  
磁場方向と平行方向左側、右側プレス

プレス圧力 : 7 [t]  
プレスストローク : 上側と下側 150 [mm]  
左側と右側 50 [mm]

油圧方式 : 手動ポンプによる加圧  
ポンプ : 複動シリンダ用手動ポンプ  
シリンダ : 複動シリンダ  
ロッド : シリンダピストンネジ直結

金型据置台 : 電磁石コイル間隔内で下ヨーク上面に  
固定、金型を据え置くために使用  
長さ、径は金型に合わせ別途指定  
(金型は含みません)

総重量 : 約3,000 [kg]

主な営業品目

- 電磁石各種(Wヨーク型・YS型・その他特注応用型) ○ソレノイドコイル ○ヘルムホルツコイル ○超電導マグネット
- 振動試料型磁力計 ○磁気異方性トルク計 ○磁歪測定装置 ○BHトレーサー ○磁場中熱処理装置 ○磁場中成形油圧プレス
- 交流・直流各種定電流電源システム ○その他 磁界発生装置を用いた製造・測定システムの設計・製作・販売

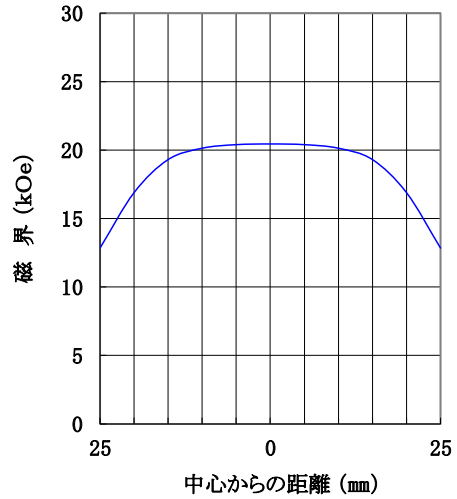
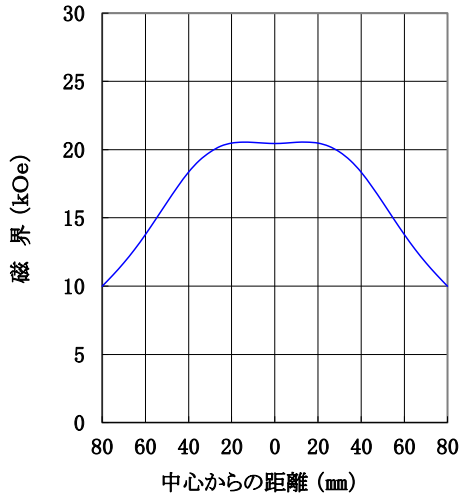
ホームページアドレス <http://www.tamakawa.co.jp> E-mailアドレス [home@tamakawa.co.jp](mailto:home@tamakawa.co.jp)

**磁場中成形油圧プレス 手動型 TM-MPH8520B-HV10TM型**

磁極直径 80mmφ(中心20mmφ孔)  
 磁極間隔 50mm(0~100mm両可変)  
 電流 100A  
 磁極間隙中心、磁極直径方向において  
 (ポールチップ:パーメンジュール使用)

**標準ポールチップ 参考データ  
 磁界分布特性曲線**

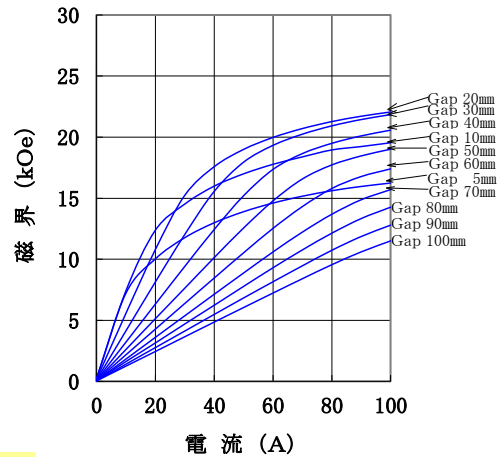
磁極直径 80mmφ(中心20mmφ孔)  
 磁極間隔 50mm(0~100mm両可変)  
 電流 100A  
 磁極直径中心、磁極間隙方向において  
 (ポールチップ:パーメンジュール使用)



**I-H 特性曲線**

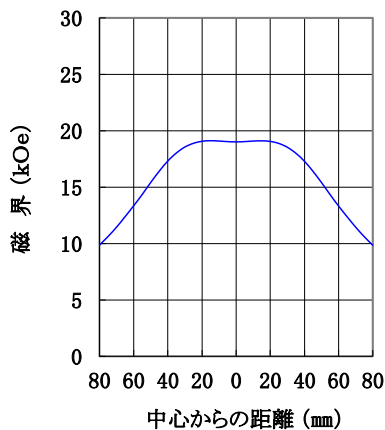
交換ポールチップ 参考データ  
 (オプションにより別途購入)

磁極直径 80mmφ(中心20mmφ孔)  
 磁極間隔 0~100mm両可変  
 磁極間隙、磁極直径中心において  
 (ポールチップ:鉄)



**磁界分布特性曲線**

磁極直径 80mmφ(中心20mmφ孔)  
 磁極間隔 50mm(0~100mm両可変)  
 電流 100A  
 磁極間隙中心、磁極直径方向において  
 (ポールチップ:鉄)



磁極直径 80mmφ(中心20mmφ孔)  
 磁極間隔 50mm(0~100mm両可変)  
 電流 100A  
 磁極直径中心、磁極間隙方向において  
 (ポールチップ:鉄)

