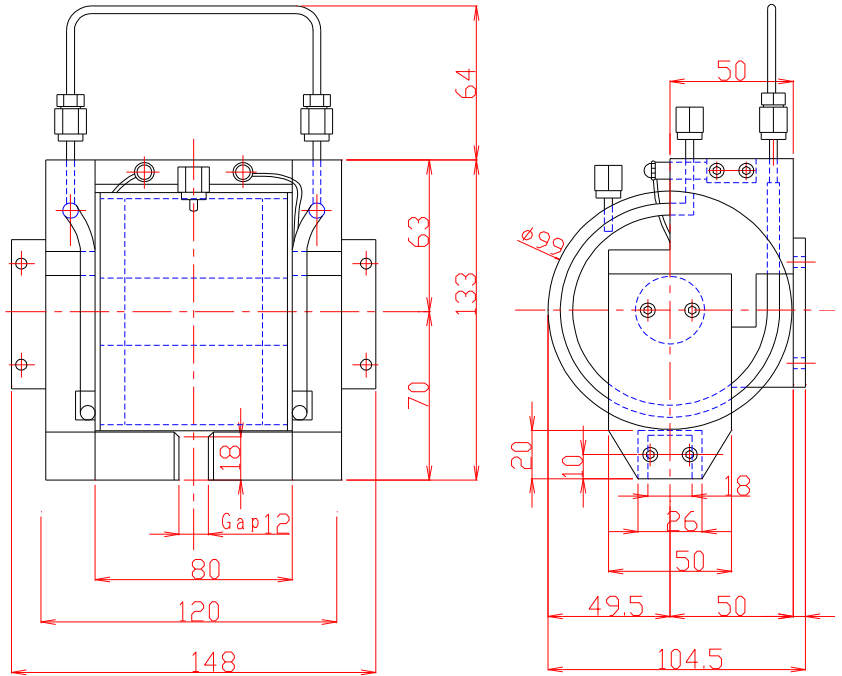
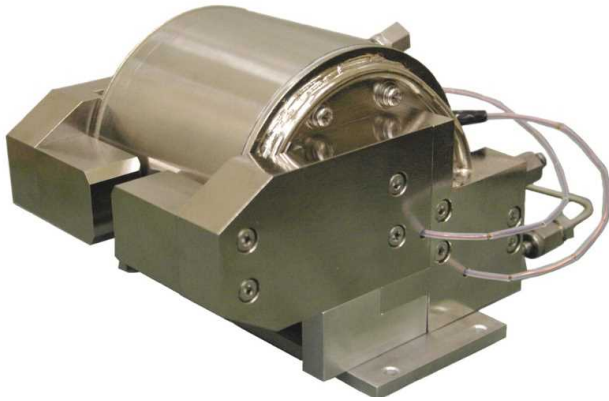


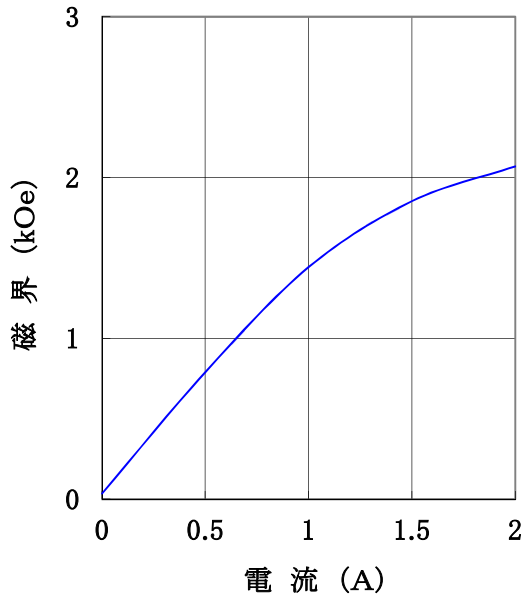
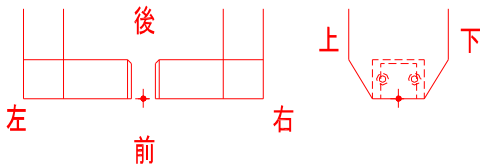
真空対応電磁石 TM-CF1.8 1.2-0 1.5 0 2型

形状・寸法



I-H特性曲線

磁極先端 18mm×18mm
 磁極間隔 1.2mm
 磁極前端中心、磁極間隙中心において



仕様

- 型式 : 電磁石
- 磁極先端 : 18mm×18mm
- 磁極間隔 : 1.2 [mm] 固定
- 発生磁界 : 磁極間隙中心、磁極前端にて1.5 kOe 以上
- 電流 : 2 [A]
- 最大電圧 : 30 [V] (内部コイル温度80℃にて)
- 冷却方式 : 水冷0.15 L/分 (2A連続通電時)
(水圧0.2MPa以上0.5MPa以下必要水温25℃以下の水道水)
- 絶縁抵抗 : 500Vにて100MΩ以上
- 使用場所 : 真空度 1×10^{-7} Torr以下の真空チャンバー内
- 重量 : 約7 [kg]

主な営業品目

- 電磁石各種 (Wヨーク型・YS型・その他特注応用型)
- ソレノイドコイル
- ヘルムホルツコイル
- 超電導マグネット
- 振動試料型磁力計
- 磁気異方性トルク計
- 磁歪測定装置
- BHトレーサー
- 磁場中熱処理装置
- 磁場中成形油圧プレス
- 交流・直流各種定電流電源システム
- その他 磁界発生装置を用いた製造・測定システムの設計・製作・販売

ホームページアドレス <http://www.tamakawa.co.jp> E-mailアドレス home@tamakawa.co.jp

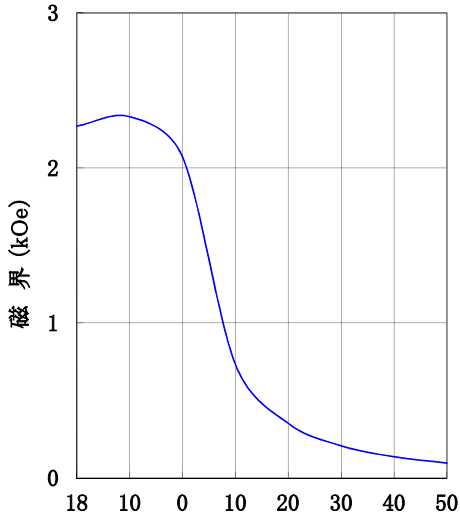
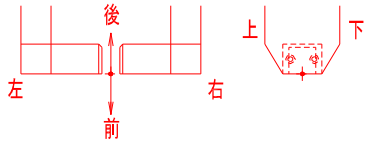


TAMAKAWA.

真空対応電磁石 TM-CF 1.8 1.2-0 1.5 0 2型

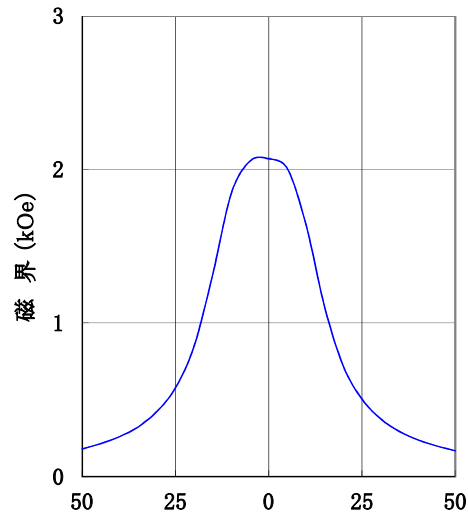
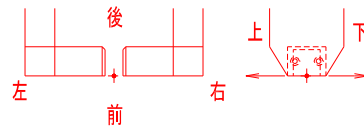
標準ポールチップ 参考データ 磁界分布特性曲線

磁極先端 18mm×18mm
磁極間隔 12mm
電流 2A
磁極前端中心、磁極先端前後方向において



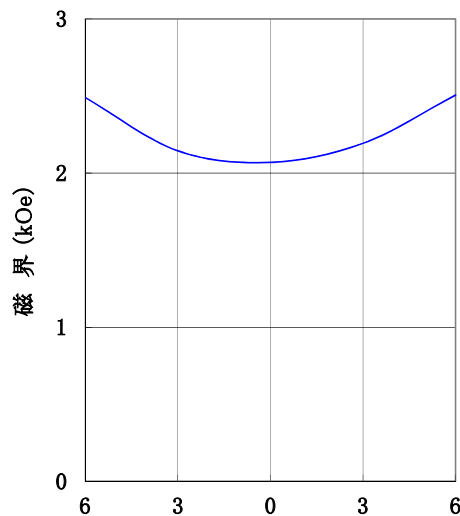
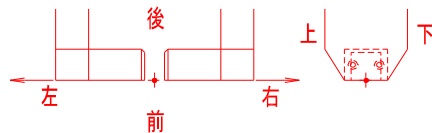
中心からの距離 (mm)

磁極先端 18mm×18mm
磁極間隔 12mm
電流 2A
磁極前端中心、磁極先端上下方向において



中心からの距離 (mm)

磁極先端 18mm×18mm
磁極間隔 12mm
電流 2A
磁極前端中心、磁極間隙左右方向において



中心からの距離 (mm)

ホームページ アドレス <http://www.tamakawa.co.jp>
E-mail アドレス home@tamakawa.co.jp

ZYV