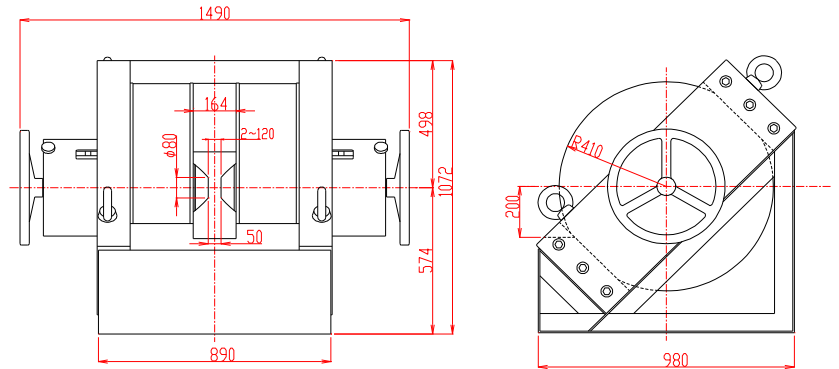




TAMAKAWA.

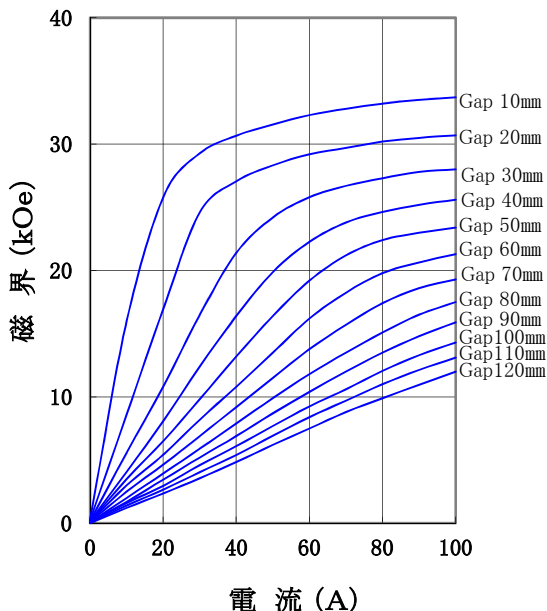
電磁石 TM-W2V8516-2310型

形状・寸法



I-H特性曲線

磁極直径 80 mm φ
 磁極間隔 2~120 mm
 磁極間隔、磁極直径中心において
 (ポールチップ: パーメンジュール使用)



仕様

- 型式 : 45° 傾斜Wヨーク型 両可変
 ポール材質 : パーメンジュール使用
 磁極直径 : 80 [mm φ]
 (ポールチップ交換可能)
 磁極間隔 : 2~120 [mm] 両可変
 コイル間隔 : 164 ± 4 [mm]
 発生磁界 : 23,000 [Oe] 以上
 (Gap 50mmにて)
 電流 : 100 [A]
 最大電圧 : 100 [V] (内部コイル温度70℃にて)
 冷却方式 : 水冷15 L/分 (連続使用時)
 重量 : 約3,000 [kg]

主な営業品目

- 電磁石各種(Wヨーク型・YS型・その他特注応用型) ○ソレノイドコイル ○ヘルムホルツコイル ○超電導マグネット
- 振動試料型磁力計 ○磁気異方性トルク計 ○磁歪測定装置 ○BHトレーサー ○磁場中熱処理装置 ○磁場中成形油圧プレス
- 交流・直流各種定電流電源システム ○その他 磁界発生装置を用いた製造・測定システム的设计・製作・販売

ホームページアドレス <http://www.tamakawa.co.jp> E-mailアドレス home@tamakawa.co.jp



TAMAKAWA

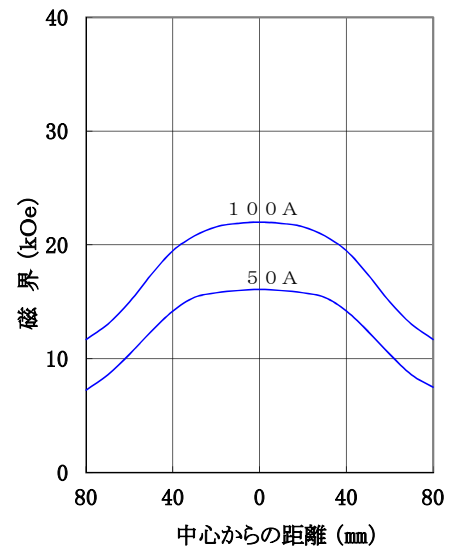
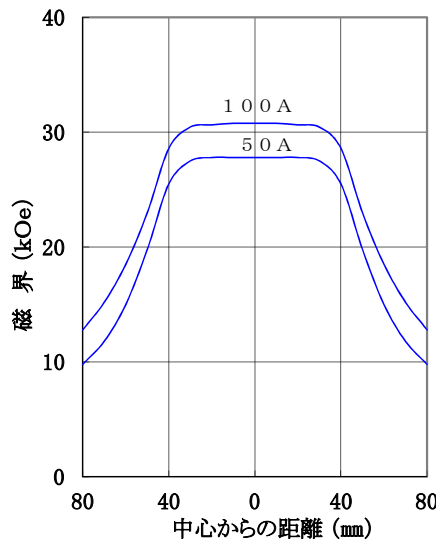
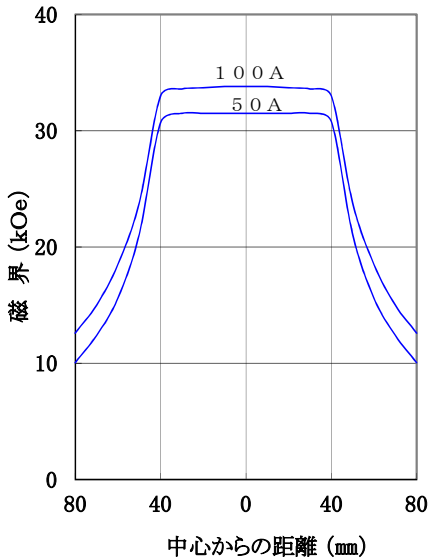
電磁石 TM-W2V8516-2310型

標準ポールチップ 参考データ 磁界分布特性曲線

磁極直径 80mm φ
磁極間隔 10mm
材質 Co-Fe
磁極間隙中心、磁極直径方向において

磁極直径 80mm φ
磁極間隔 20mm
材質 Co-Fe
磁極間隙中心、磁極直径方向において

磁極直径 80mm φ
磁極間隔 50mm
材質 Co-Fe
磁極間隙中心、磁極直径方向において

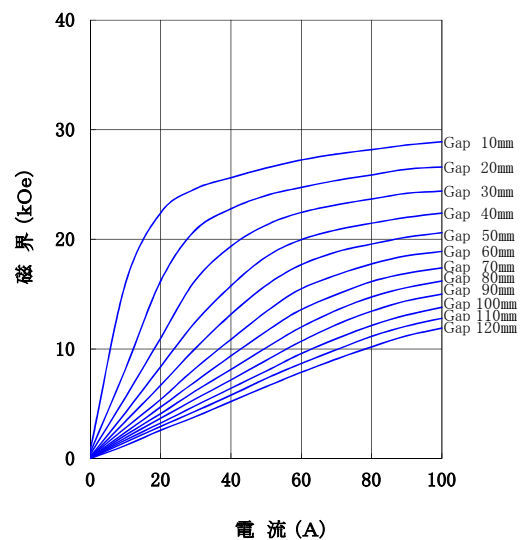
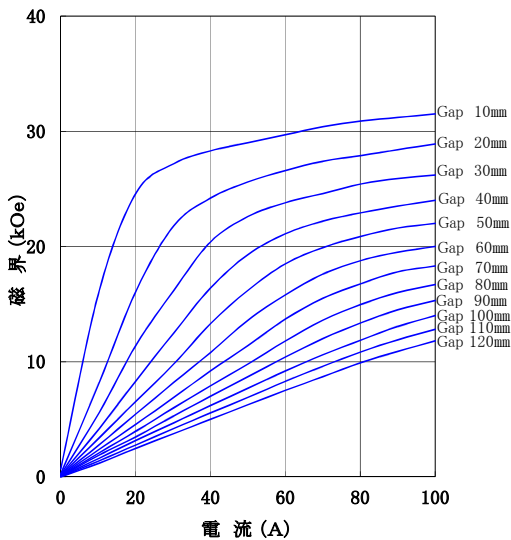


I-H 特性曲線

交換ポールチップ 参考データ
(オプションにより別途購入)

磁極直径 80mm φ
磁極間隔 2~120mm
材質 Fe
磁極間隙、磁極直径中心において

磁極直径 120mm φ
磁極間隔 2~120mm
材質 Fe
磁極間隙、磁極直径中心において



ホームページ アドレス <http://www.tamakawa.co.jp>
E-mail アドレス home@tamakawa.co.jp

ZVS

株式会社 玉川製作所

〒982-0014 仙台市太白区大野田3丁目10-19
電話 022(247)5671(代) FAX 022(249)3648