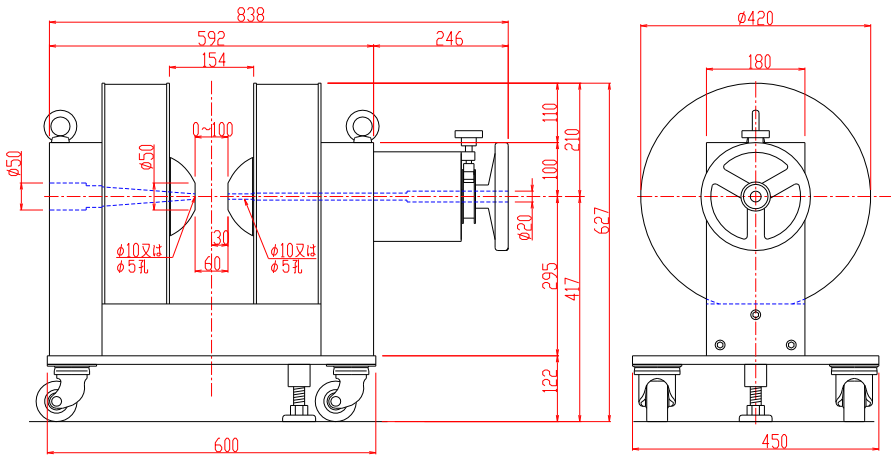




TAMAKAWA.

電磁石 TM-Y S 6 H O L E 型

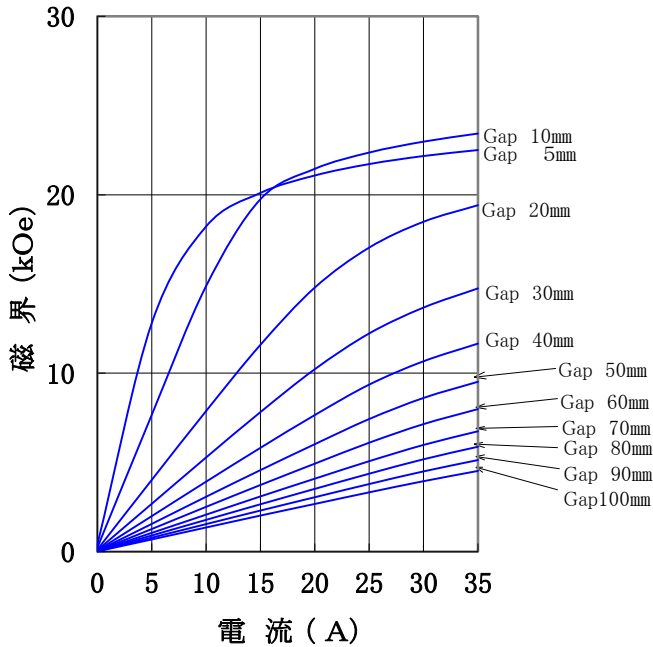
形状・寸法



仕様

I-H特性曲線

磁極直径 50 mm φ (ポールチップ中心 5 mm φ 孔)
 磁極間隔 0 ~ 100 mm 片可変
 磁極間隔、磁極直径中心において



- 型 式 : Y S 型 片 可 変
- 磁 極 直 径 : 50 [mm φ] (ポールチップ交換可能)
- 磁場中心先端両側中心 5 mm φ 孔
- 可変側 5 mm φ ストレート孔
- 固定側 磁場中心側 5 mm φ 孔、
- ヨーク側 50 mm φ 孔のテーパ孔
- 磁 極 間 隔 : 0 ~ 100 [mm] 連続片可変
- コイル間隔 : 154 ± 4 [mm]
- 発 生 磁 界 : 22,000 [Oe] 以上 (Gap 10mmにて)
- 電 流 : 35 [A]
- 最 大 電 圧 : 55 [V] (内部コイル温度 70℃にて)
- 冷 却 方 式 : 水冷 2.5 L/分 (連続使用時)
- 走 行 方 式 : キャスター走行
- 重 量 : 約 420 [kg]

- 主な営業品目 —
- 電磁石各種(Wヨーク型・YS型・その他特注応用型)
 - ソレノイドコイル
 - ヘルムホルツコイル
 - 超電導マグネット
 - 振動試料型磁力計
 - 磁気異方性トルク計
 - 磁歪測定装置
 - BHトレーサー
 - 磁場中熱処理装置
 - 磁場中成形油圧プレス
 - 交流・直流各種定電流電源システム
 - その他 磁界発生装置を用いた製造・測定システムの設計・製作・販売

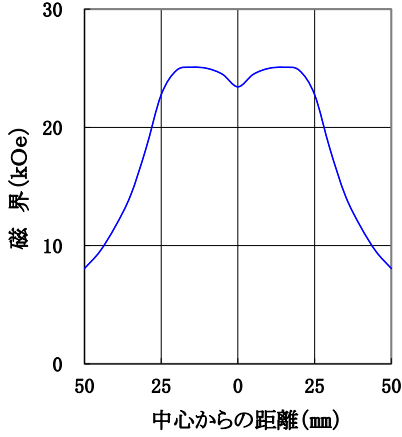
ホームページアドレス <http://www.tamakawa.co.jp> E-mailアドレス home@tamakawa.co.jp



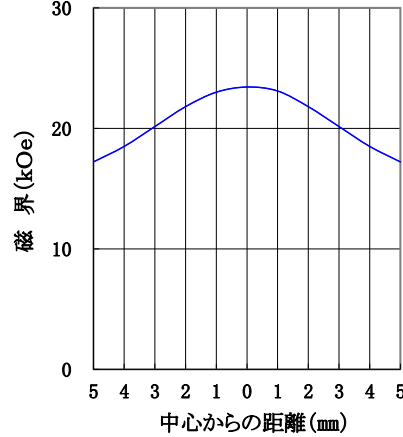
電磁石 TM-YS6HOLE型

標準ポールチップ 参考データ 磁界分布特性曲線

磁極直径 50 (ポールチップ中心5mm φ孔)
磁極間隔 10mm
電流 35A
磁極間隙中心、磁極直径方向において

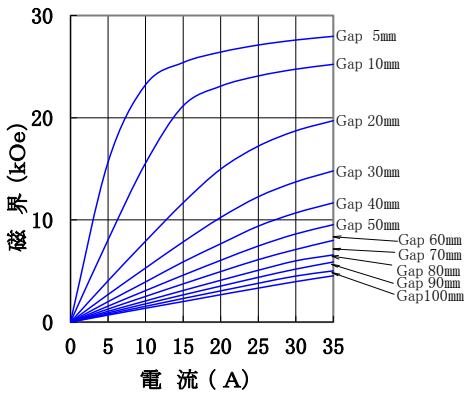


磁極直径 50 (ポールチップ中心5mm φ孔)
磁極間隔 10mm
電流 35A
磁極直径中心、磁極間隙方向において



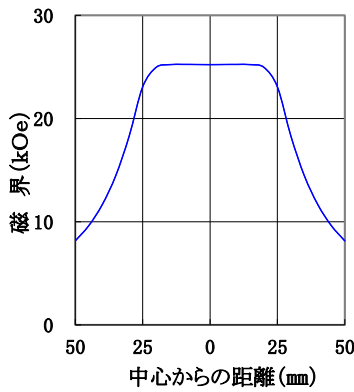
I-H 特性曲線

磁極直径 50mm φ
磁極間隔 0~100mm片可変
磁極間隙、磁極直径中心において



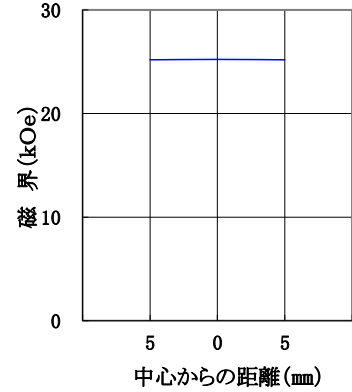
磁界分布特性曲線

磁極直径 50mm φ
磁極間隔 10mm
電流 35A
磁極間隙中心、磁極直径方向において

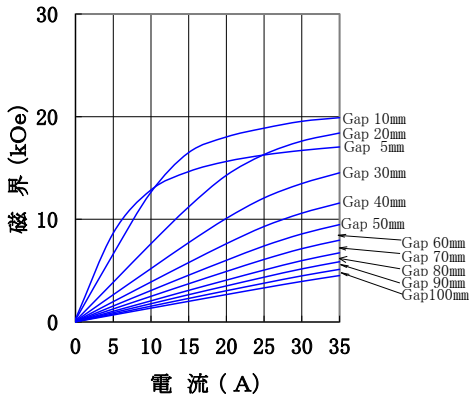


交換ポールチップ 参考データ (オプションにより別途購入)

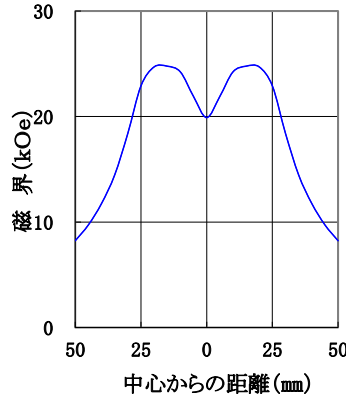
磁極直径 50mm φ
磁極間隔 10mm
電流 35A
磁極直径中心、磁極間隙方向において



磁極直径 50mm φ
(ポールチップ中心10mm φ孔)
磁極間隔 0~100mm片可変
磁極間隙、磁極直径中心において



磁極直径 50mm φ
(ポールチップ中心10mm φ孔)
磁極間隔 10mm
電流 35A
磁極間隙中心、磁極直径方向において



磁極直径 50mm φ
(ポールチップ中心10mm φ孔)
磁極間隔 10mm
電流 35A
磁極直径中心、磁極間隙方向において

