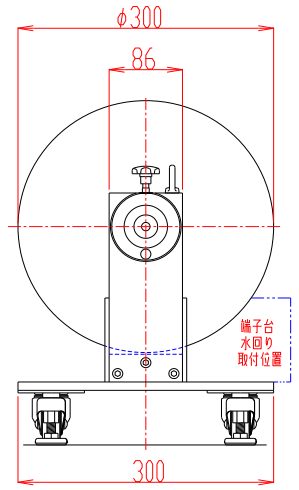
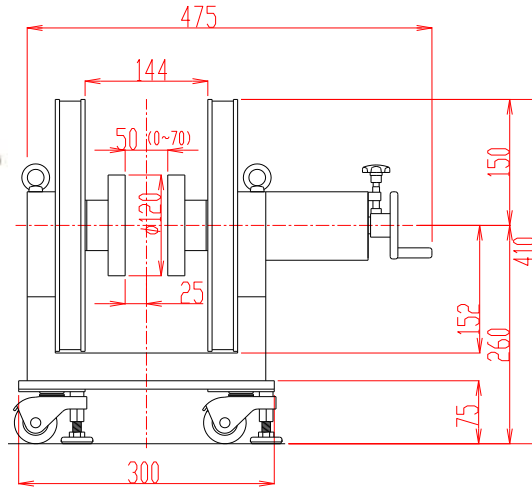


電磁石 TM-YSV12514C-011.5型

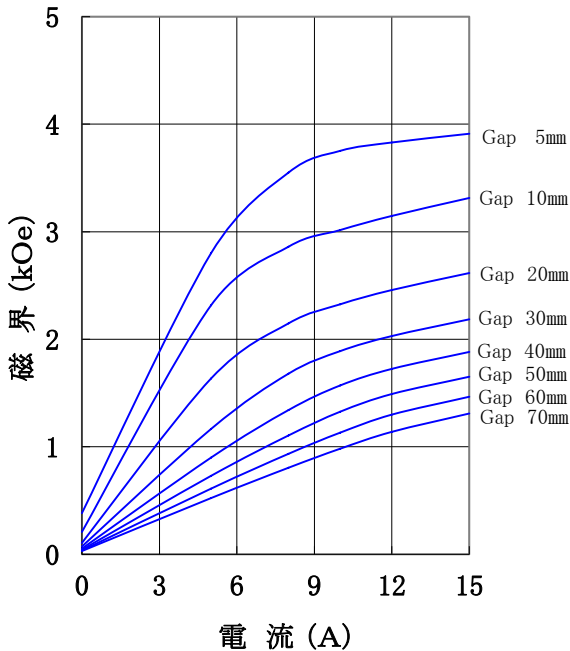
形状・寸法



仕様

I-H特性曲線

磁極直径 120mm φ
 磁極間隔 0~70mm
 磁極間隔、磁極直径中心において



- 型式 : YS型 片可変
- 磁極直径 : 120 [mm φ]
- (ポールチップ交換可能)
- 磁極間隔 : 0~70 [mm] 片可変
- コイル間隔 : 144 ± 4 [mm]
- 発生磁界 : 1,300 [Oe] 以上 (Gap 50mmにて)
1,000 [Oe] 以上 (Gap 70mmにて)
- 均一度 : 中心40mm φ × 15mm^t 内にて ± 1% 以内 (Gap 50mmにて)
中心40mm φ × 15mm^t 内にて ± 5% 以内 (Gap 70mmにて)
- 電流 : 15 [A]
- 最大電圧 : 18 [V] (内部温度コイル80℃にて)
- 冷却方式 : 水冷0.5 L/分 (連続使用時)
- 走行方式 : キャスター走行
- 重量 : 約55 [kg]

主な営業品目

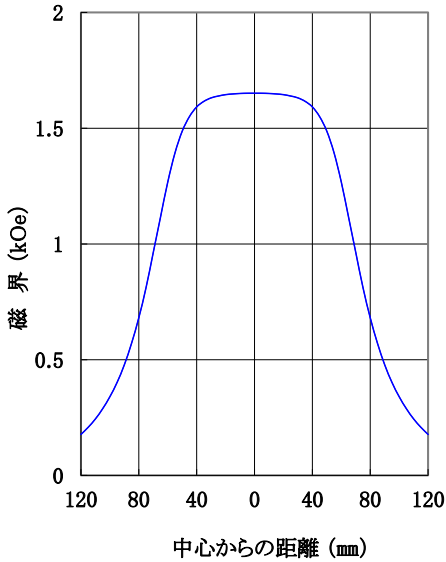
- 電磁石各種 (Wヨーク型・YS型・その他特注応用型) ○ソレノイドコイル ○ヘルムホルツコイル ○超電導マグネット
- 振動試料型磁力計 ○磁気異方性トルク計 ○磁歪測定装置 ○BHトレーサー ○磁場中熱処理装置 ○磁場中成形油圧プレス
- 交流・直流各種定電流電源システム ○その他 磁界発生装置を用いた製造・測定システムの設計・製作・販売

ホームページアドレス <http://www.tamakawa.co.jp> E-mailアドレス home@tamakawa.co.jp

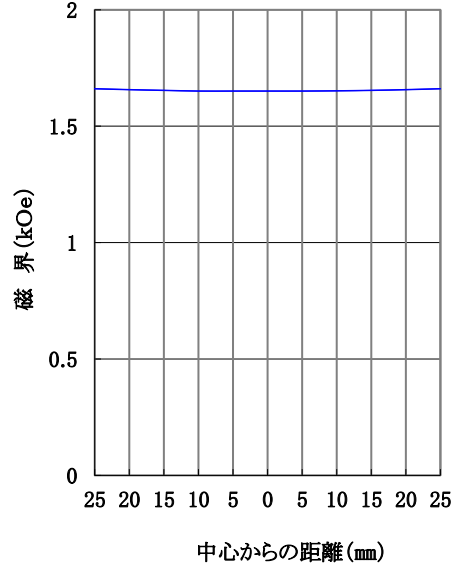
電磁石 TM-YSV12514C-011.5型

標準ポールチップ 参考データ 磁界分布特性曲線

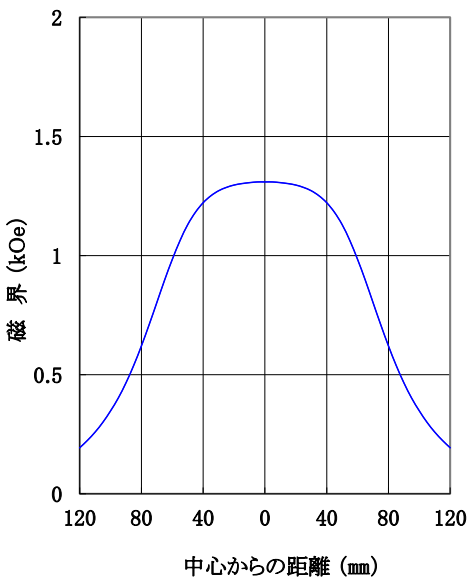
磁極直径 120mm φ
磁極間隔 50mm
電 流 15A
磁極間隙中心、磁極直径方向において



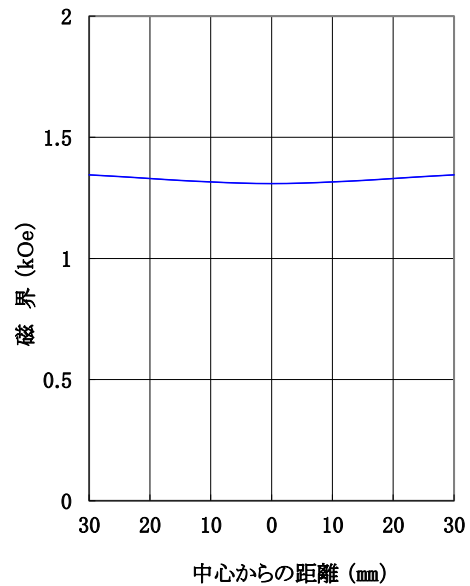
磁極直径 120mm φ
磁極間隔 50mm
電 流 15A
磁極直径中心、磁極間隙方向において



磁極直径 120mm φ
磁極間隔 70mm
電 流 15A
磁極間隙中心、磁極直径方向において



磁極直径 120mm φ
磁極間隔 70mm
電 流 15A
磁極直径中心、磁極間隙方向において



ホームページ アドレス <http://www.tamakawa.co.jp>
E-mail アドレス home@tamakawa.co.jp

ZSN